



STAR TIME

EDUCATION
CENTER

Хто ми?

Група компаній STAR TIME GROUP

Ми створюємо найкращі умови розвитку, навчання та дозвілля дітей і підлітків.

Всі наші компанії об'єднані однією метою – якісна освіта та всебічний розвиток дітей.

Саме тому родина компаній STAR TIME GROUP це:

Мережа дитячих садочків HAPPY TIME

Місце повноцінного всебічного розвитку та сучасного виховання

Приватна школа STAR TIME PRIVATE SCHOOL

Початкова освіта для 1-4 класу, яка формує справжніх лідерів

Літній табір STAR TIME CAMP

Активний відпочинок для дітей та підлітків від 6 до 16 років

STAR TIME EDUCATION CENTER

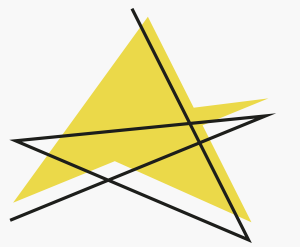
Центр індивідуального розвитку для дітей від 2 до 6 років



Більше **13 років** працюємо з дітьми України



- ✓ Ми вміємо спілкуватися з дітьми
- ✓ Розуміємо їх потреби
- ✓ Вміємо донести потрібну інформацію в процесі навчання
- ✓ Знаємо як заохочувати до навчання
- ✓ Виявляємо та розвиваємо індивідуальні здібності кожної дитини



Ми експерти в дошкільній освіті



Більше ніж

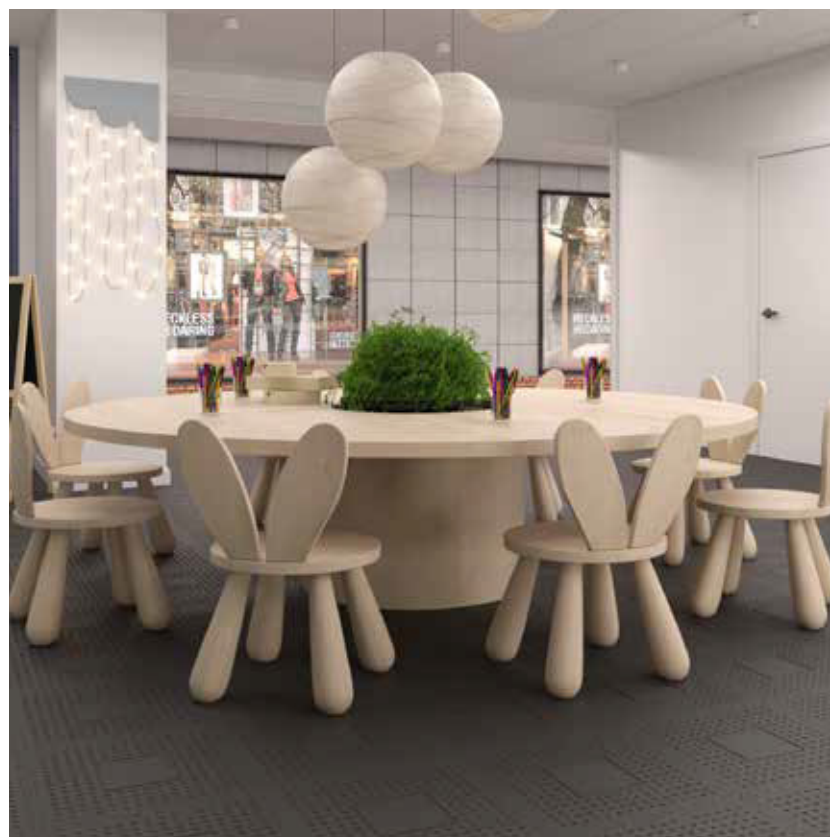
1200

щасливих
дітей



13

років роботи
на ринку України



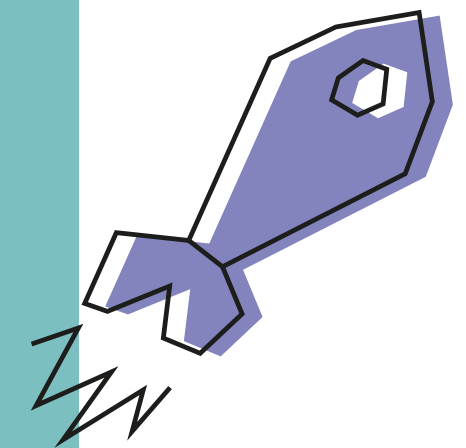
8

садочків
в Одесі та Києві



146

педагогів та
вихователів





Чому ми?



1

Унікальність

Лише одна франшиза на місто або навіть країну

2

Онлайн-продажі

Будуємо сильні продажі онлайн і випереджаємо конкурентів

3

Автоматизація процесів

Більшість процесів автоматизовані і звільняють менеджерів від зайвої механічної роботи

4

Потужний маркетинг

Впізнаваний бренд та маркетингова підтримка

5

Прибутковість

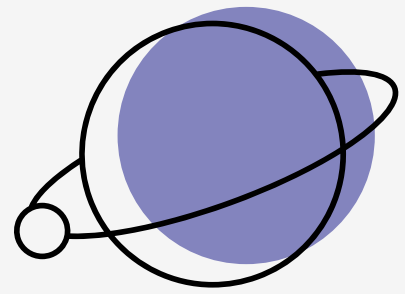
Отримуй від **3000\$** на місяць

6

Швидка окупність

Франшиза окуповується за **1.5 року роботи**

На чому заробляємо?



Абонементи
на відвідування
садочка



Індивідуальні
заняття



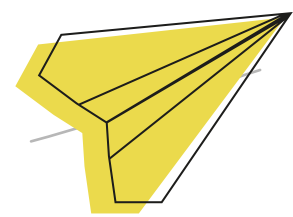
Додаткові секції
розвитку



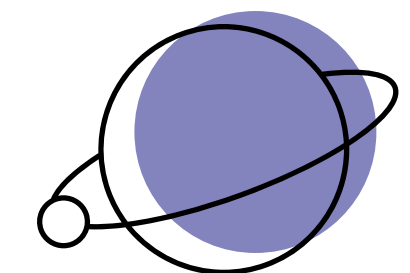
Фірмова продукція



Інші додаткові
послуги



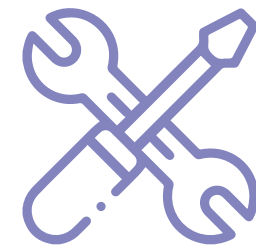
Програма відкриття



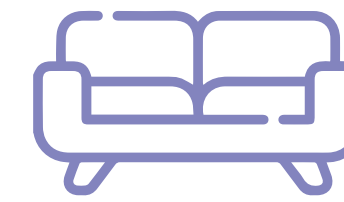
Етапи реалізації проекту після укладення франчайзингового договору



Пошук та затвердження приміщення



Проектування та запуск ремонтних робіт



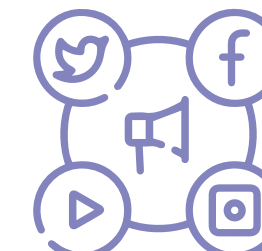
Закупка обладнання та меблів



Підбір та навчання персоналу



Розробка дизайн-проекту садочка



Запуск передстартових заходів по маркетингу



Контроль робіт та готовність до запуску



Технічне відкриття



Відкриття садочка



Інвестиції

Інвестиції

Від 35 000 \$

Рентабельність

30-35%

Роялті

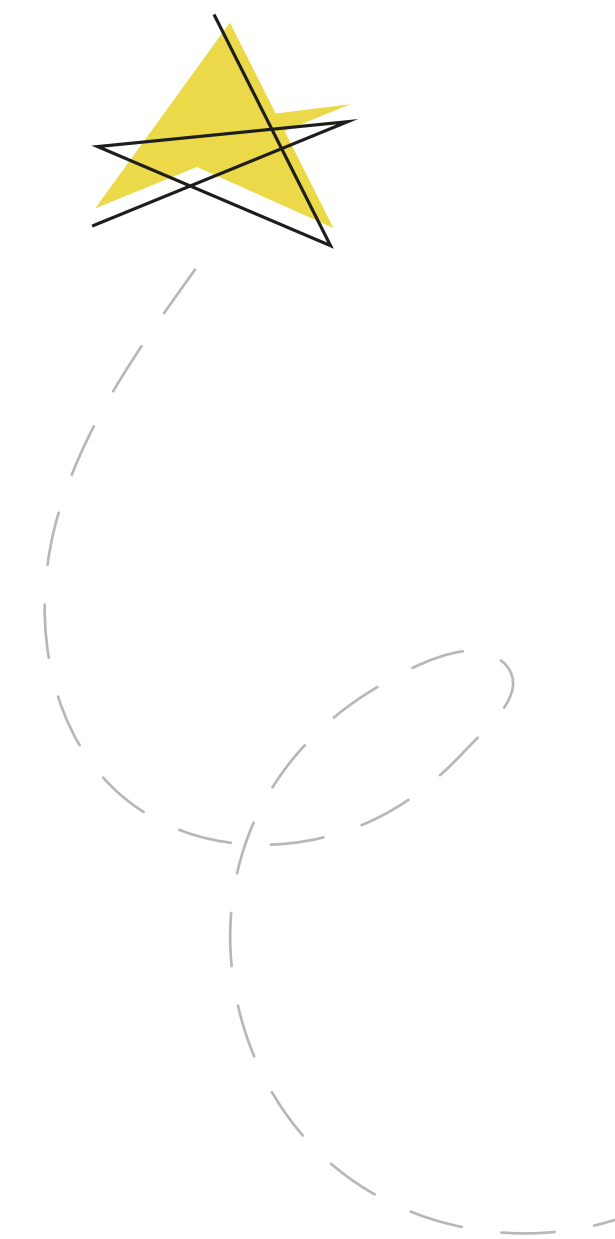
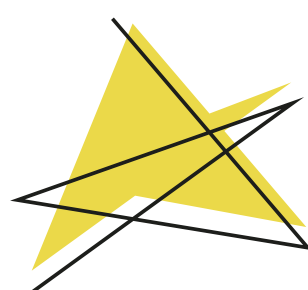
7% міс. обігу

Окупність

1-1,5 року

10 000\$

Паушальний
внесок





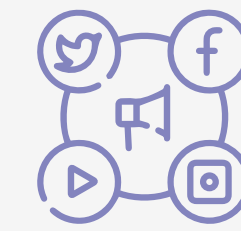
Маркетинговий аналіз

для визначення ціноутворення та аналізу попиту



Фінансова модель

з урахуванням особливостей ринку



Маркетингове забезпечення

під ключ



Франч-бук

з інструкціями та чек-листами



Програмне забезпечення

CRM, ERP



Супровід запуску

від приміщення до покриття



Навчання персоналу

від адміністратора до вихователя



Програма навчання

за українською системою



Дизайн-проект

під обране приміщення



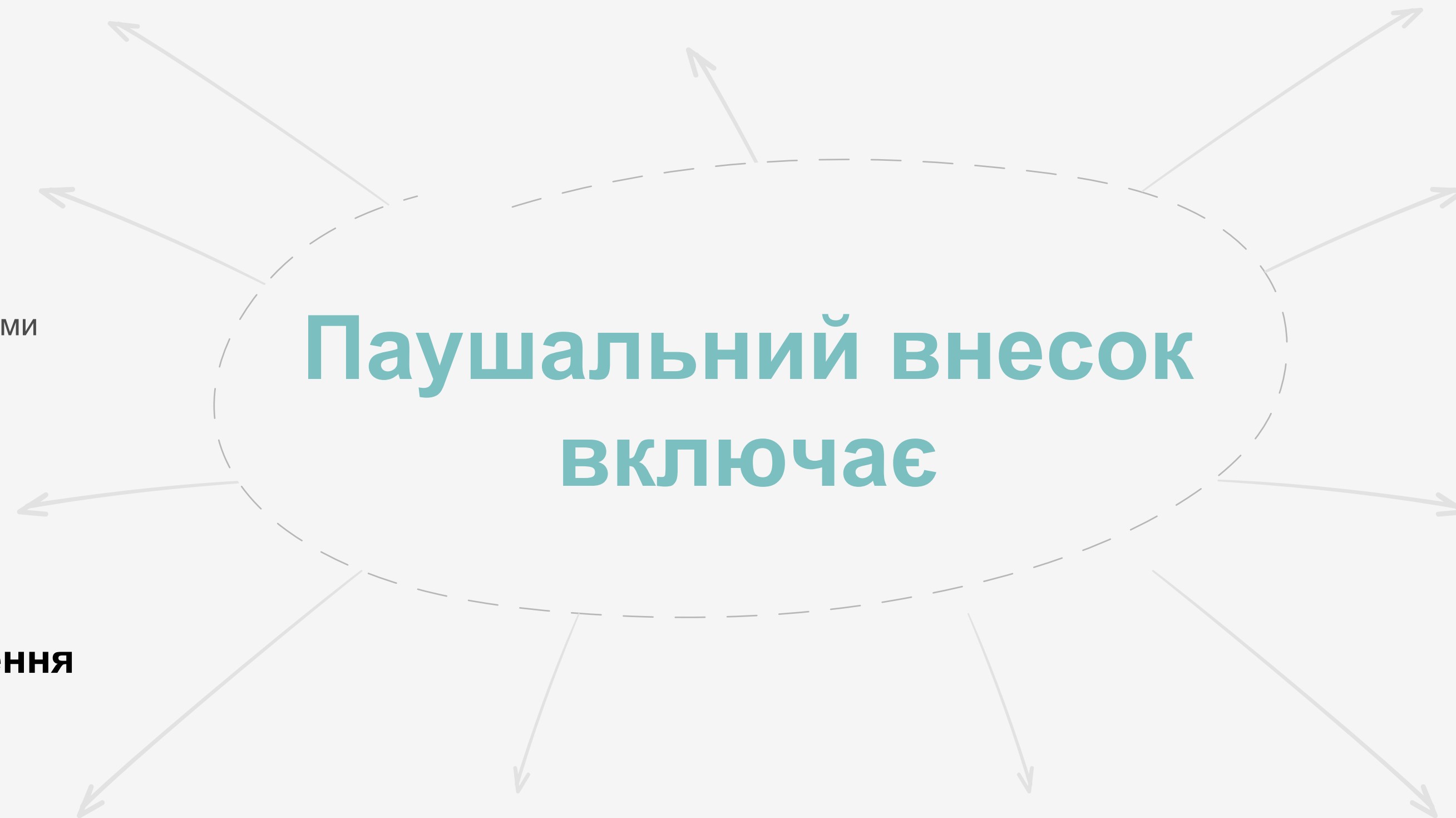
Комплектація

перелік обладнання з посиленням на покупку




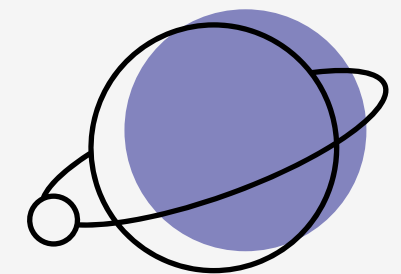
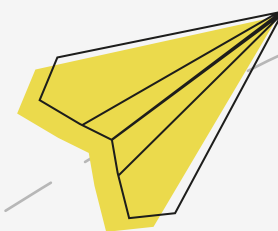
Логістика та замовлення меблів

під обране приміщення



Маркетингове забезпечення включає:

- ✓ Сайт (landing page)
- ✓ Комплексна маркетингова стратегія просування
- ✓ Запаковка та контент-план для соц-мереж (фейстбук, інстаграм)
- ✓ Налаштування для тергетингової реклами
- ✓ Сценарії продажів (скрипти дзвінків та екскурсій)
- ✓ Рекламні матеріали (буклети, афіши, брендування)
- ✓ Розміщення на усіх джерелах, порталах та картах
- ✓ Контент для рекламних запусків (креативи та відео-анімація) 





РОЯЛТІ 7%

Що включає роялті?



Маркетингове забезпечення

- ✓ Маркетингова стратегія для щомісячного залучення нових клієнтів
- ✓ Створення нових сайтів та креативів для рекламних запусків
- ✓ Запуск та налаштування реклами у інтернет-просторі (FB, INSTA, GOOGLE, YOUTUBE)
- ✓ SMM-просування соціальних мереж (контент-план, постінг у сторіс та стрічці)

Фінансовий облік та організація

- ✓ Навчання та підвищення кваліфікації персоналу
- ✓ Контроль персоналу, завдяки відеоспостереженню
- ✓ Щоденний супровід діяльності центру
- ✓ Підтримка та оновлення програмного забезпечення
- ✓ Контроль та вплив на фінансові показники центру
- ✓ Щотижневі мітинги для аналізу та корекції діяльності
- ✓ Щомісячний аналіз економічних показників діяльності центру



Запишіться на детальний розбір
фінансової моделі

Оберіть час та дату

Олена Нікуліна

CEO групи компаній STAR TIME GROUP

